



## Naar ZELLIK

### BRUSSEL-NOORD → ZELLIK

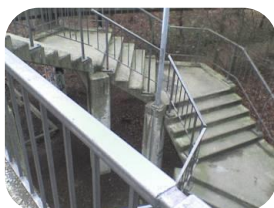
Vertrek : elk uur + 50 min → Aankomst 12 min later

of

### BRUSSEL-ZUID → ZELLIK

Vertrek : elk uur + 6 min → Aankomst 19 min later

- ❑ Bij het verlaten van de trein stapt u in de richting van het einde van de trein. Neem het stijgende pad naar de voetgangersbrug over de Ng. (NIET de trap naar de Vliegwezenlaan).
- ❑ Op het einde van de voetgangersbrug gaat u naar beneden. U komt in de Frans Timmermansstraat, die u verder volgt.



- ❑ Ter hoogte van een klein pleintje met kapel, gaat u naar links (volg « Alle richtingen »).



- ❑ Neem daarna de 1ste straat links (= Leliegarde).
- ❑ Op het einde van deze straat ziet u het gebouw van MUTAS.
- ❑ Rechts van dit gebouw vindt u de toegang naar onze parking en beneden ook de ingang van ons gebouw.



## Vertrek uit ZELLIK

### ZELLIK → BRUSSEL-NOORD

Vertrek : elk uur + 58 min → Aankomst 12 min later

ou

### ZELLIK → BRUSSEL-ZUID

Vertrek : elk uur + 35 min → Aankomst 19 min later

Op weg naar het station van Zellik, stapt u op de voetgangersbrug verder door, zodat u beide sporen oversteekt en aan de overkant van het station bent. Neem de trap naar beneden om op spoor 2 aan te komen.



BUS

## Lijn 214 Brussel-Noord / Zellik

Halte "Drie Koningen"

U bevindt zich ter hoogte van het rond punt met de « Spiraalfontein ».



- Verlaat dit rond punt via de Baron J. Greindlaan



- Stap verder tot aan een klein pleintje met een kapel.  
Ga naar rechts en volg 'Alle richtingen'



- Neem nu de 1ste straat links (= Leliëgaarde)
- Op het einde van deze straat ziet u het gebouw van MUTAS.
- Rechts van dit gebouw vindt u de toegang naar onze parking en beneden ook de ingang van ons gebouw.





**AUTO**

## Ring rond Brussel – afrit ASSE

### Vanuit GENT / KORTRIJK / OOSTENDE:

- E40 richting Brussel
- Knooppunt Groot-Bijgaarden, volg richting Luik / Namen / Antwerpen
- Net voorbij dit knooppunt, hou rechts aan en volg richting Asse / Aalst / Ng
- Neem 1ste afslag op Ng : Zellik-Centrum / Relegem
- Ga op het einde van de afrit naar links
- 1ste rotonde : 3 de afslag (= Brusselsesteenweg)
- 1ste rotonde (met spiraalfontein) : 3de afslag (= Baron J. Greindlaan)
- 2de straat rechts
- 2de straat links (= Leliëgaarde)
- De Leliëgaarde maakt op het einde een bocht naar rechts (ter hoogte van MUTAS).
- Volg verder en rij naar beneden voor onze parking en de ingang van ons gebouw.

### Vanuit ANTWERPEN / LUIK / LEUVEN / NAMEN :

- Ring rond Brussel richting Gent / Oostende
- Afrit 10 : Asse / Aalst / Ng
- Neem 1ste afslag op Ng : Zellik-Centrum / Relegem
- Ga op het einde van de afrit naar links
- 1ste rotonde : 3 de afslag (= Brusselsesteenweg)
- 1ste rotonde (met spiraalfontein) : 3de afslag (= Baron J. Greindlaan)
- 2de straat rechts
- 2de straat links (= Leliëgaarde)
- De Leliëgaarde maakt op het einde een bocht naar rechts (ter hoogte van MUTAS).
- Volg verder en rij naar beneden voor onze parking en de ingang van ons gebouw.

### Komende van richting BERGEN / CHARLEROI / PARIJS :

- Ring rond Brussel richting Antwerpen / Luik
- Afrit 10 : Asse / Aalst / Ng
- Neem 1ste afslag op Ng : Zellik-Centrum / Relegem
- Ga op het einde van de afrit naar links
- 1ste rotonde : 3 de afslag (= Brusselsesteenweg)
- 1ste rotonde (met spiraalfontein) : 3de afslag (= Baron J. Greindlaan)
- 2de straat rechts
- 2de straat links (= Leliëgaarde)
- De Leliëgaarde maakt op het einde een bocht naar rechts (ter hoogte van MUTAS).
- Volg verder en rij naar beneden voor onze parking en de ingang van ons gebouw.

### Komende van BRUSSEL Centrum :

- Kleine ring van Brussel – richting Koekelberg / Groot-Bijgaarden
- Via Keizer Karellaan tot aan knooppunt met Ring (Ro)
- Hou rechts aan op knooppunt en volg richting Asse / Aalst / Ng
- Neem 1ste afslag op Ng : Zellik-Centrum / Relegem
- Ga op het einde van de afrit naar links
- 1ste rotonde : 3 de afslag (= Brusselsesteenweg)
- 1ste rotonde (met spiraalfontein) : 3de afslag (= Baron J. Greindlaan)
- 2de straat rechts
- 2de straat links (= Leliëgaarde)
- De Leliëgaarde maakt op het einde een bocht naar rechts (ter hoogte van MUTAS).
- Volg verder en rij naar beneden voor onze parking en de ingang van ons gebouw.